

老虎的私密空

百度空间，让世界发现你

向世界展示自己，发布喜爱的图片、文字和音乐

简单注册

登录

修改IE6地址栏默认搜索的方法

2009-07-30 21:21

早一个多月前,微软就已经修正了必应搜索引擎中的一处缺陷,该缺陷会强行修改IE6浏览器的默认搜索引擎。从必应周一上线起,就不断有IE6用户抱怨,尽管将其他搜索引擎设置为默认搜索引擎,但在浏览器中进行搜索时仍然会被引导到必应。微软发言人没有披露造成这一问题的原因,但一名用户在谷歌一个论坛上表示,IE 6利用一个Windows注册表项解析未知文本——例如在地址栏中输入的搜索关键字,“微软开发的URL SearchHook能完成下述任务:从地址栏中取出文本,并添加到<http://auto.search.msn.com/response.asp?MT=text+from+addressbar&srch=4&prov=gog&utf8>’链接中。但必应不能识别设置的缺省搜索引擎。”这一问题不影响IE7和IE8。

解决方法:

修改IE相关的dll文件来自定义IE默认地址栏搜索,通过搜索找到系统分区System32目录下的shdocl.dll(注:98/ME为system目录),复制到桌面,使用eXescope、ResHacker等资源编辑软件打开shdocl.dll,定位到"字符串" - 76,右侧窗口 1211、1214 对应的链接都修改为 <http://www.google.com/search?ie=utf-8&q=%1>,保存后退出。

Ctrl+Alt+Del 调出任务管理器,结束Explorer.EXE进程,任务管理器菜单"文件" → "新任务运行",在"创建新任务"对话框点击右下角的"浏览"按钮,转到桌面,创建新任务对话框下边,"文件类型"设为"所有文件",右键复制刚刚修改过的 shdocl.c.dll,然后转到系统分区Windows\System32\目录,右键粘贴,替换原有dll。替换完毕后,点"取消",在"创建新任务"对话框输入 Explorer 确定即可重建桌面。

Win2000/XP的系统文件保护功能会提示系统文件被替换为不可识别的版本,要求插入光盘,点"取消",确定保留修改过的文件。这样再打开IE,在地址栏输入中文,地址栏搜索引擎已变为Google搜索。

本人已经验证:XP SP3以上方法不行,重启安全模式替换修改好的shdocl.dll(如果安全模式下提示shdocl.dll正在运行无法替换,可将系统里运行shdocl.dll改名,然后再用修改好的shdocl.dll替换)

如果习惯百度搜索,在上面提到的字符串76 右侧窗口,1211、1214 对应的链接修改为 <http://www.baidu.com/s?wd=%1> 替换方法同上。

PS:Google网页编码为Unicode(UTF-8),故上面提到 <http://www.google.com/search?ie=utf-8&q=%1> 链接中 ie=utf-8 不可省略,否则搜索中文会乱码。

#云

分享到:

浏览(1306) 评论 转载

你可能也喜欢



每天一个电话



活着真好!



平淡生活里,总有一些遇见会让



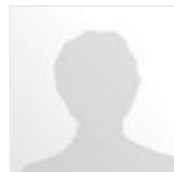
世事繁华,原来做好自己就好



亲情,父亲,家。



10种最适合冬季吃的蔬菜



久游网正式发布次世代武侠网游